



Skapa ordning och reda... ...med SSL Arbetsmiljö

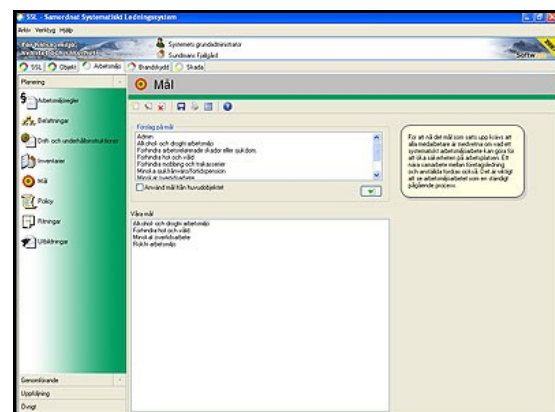
En bra och arbetsmiljö med friska och glada medarbetare vill vi alla ha, men det finns många faktorer som spelar in. SSL Arbetsmiljö är ett datorstöd som hjälper dig i det dagliga arbetet med att både skapa och bibehålla en säker och hälsosam arbetsmiljö. SSL hanterar de risker och brister som upptäcks så att de i möjligaste mån kan förebyggas. SSL är utformat efter Arbetsmiljöverkets koncept för ett systematiskt arbetsmiljöarbete - kallad SAM.

I SSL lägger du in all grundläggande information om er organisation och era fastigheter, med uppgifter om personal, byggnader och inventarier. Med denna information som grund får ni en god och tydlig överblick över vilka risker och behov som föreligger för verksamheten. När behovet är tydliga sätter ni enkelt relevanta regler, rutiner, policy och instruktioner som passar just era behov.

Begreppet arbetsmiljö innefattar i princip allt som påverkar dig på din arbetsplats. Det kan vara fysisk påverkan som buller, ljussättning och klimat eller maskiner med otillräckliga skydd eller psykosociala faktorer som psykisk ohälsa, mobbing/utanförskap eller tidspress.

Med SSL Arbetsmiljö kan du enkelt arbeta med;

- organisation och uppgiftsfördelning
- policy, mål och ansvar
- inventarier
- ansvarsfördelning
- instruktioner, regler och rutiner
- drift- och underhållsinstruktioner
- checklistor och enkäter
- uppföljningsrutiner som t ex skyddsronder
- handlings- och åtgärdsplaner
- utbildnings- och övningsverksamhet
- dokumentarkiv



Vem ansvarar?

Arbetsgivaren har alltid huvudansvaret för att arbetsmiljön följer gällande lagar och förordningar, men det är viktigt att alla medarbetare känner delaktighet och tar ansvar för att upprätthålla en bra arbetsmiljö där alla trivs och mår bra.

